

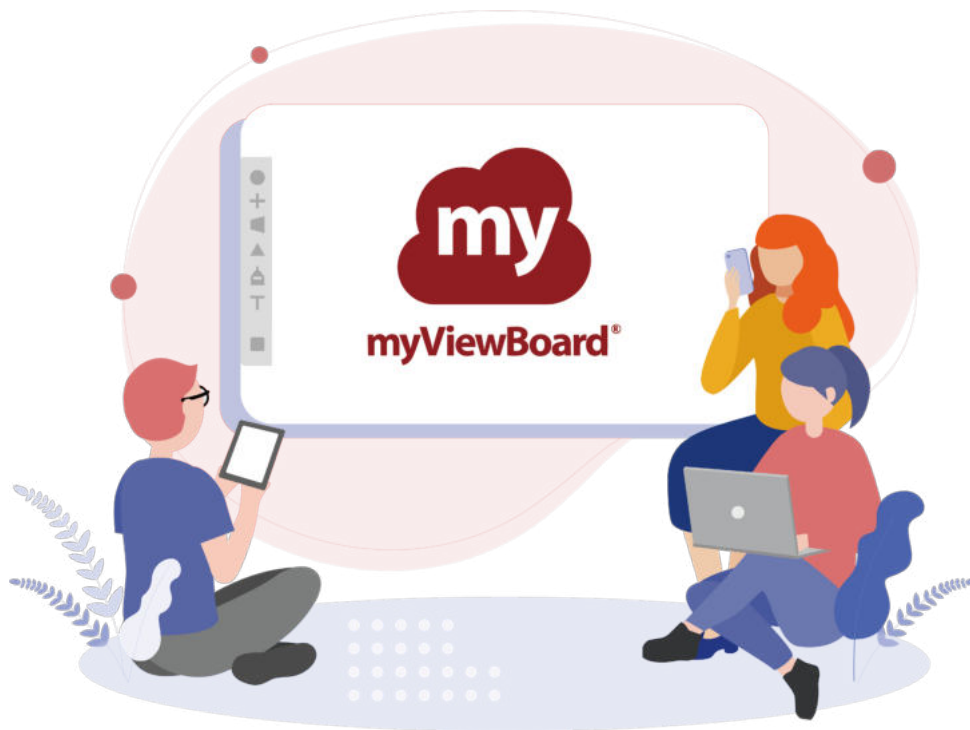


NOCH HEUTE IN DEN
DIGITALEN UNTERRICHT
STARTEN – OB IM KLASSENZIMMER
ODER VON ZUHAUSE



**AN ALLE LEHRER/INNEN:
EINFACH STARTEN
UND LOSLEGEN!**

**ANLEITUNG ZUR ANMELDUNG
AUF MYVIEWBOARD.COM**



IHRE PERSÖNLICHE SCHRITT-FÜR-SCHRITT-ANLEITUNG

FOLGENDE MÖGLICHKEITEN STEHEN IHNEN ZUR VERFÜGUNG:

1

MIT GOOGLE-, MICROSOFT- ODER APPLE-KONTO ANMELDEN |

Klicken Sie auf eine der drei Optionen (1. Anmelden mit Google 2. Anmelden mit Microsoft 3. Anmelden mit Apple). Im nächsten Fenster geben Sie die Berechtigung, dass myViewBoard auf Ihr Google/Microsoft/Apple-Konto zugreifen darf.

2

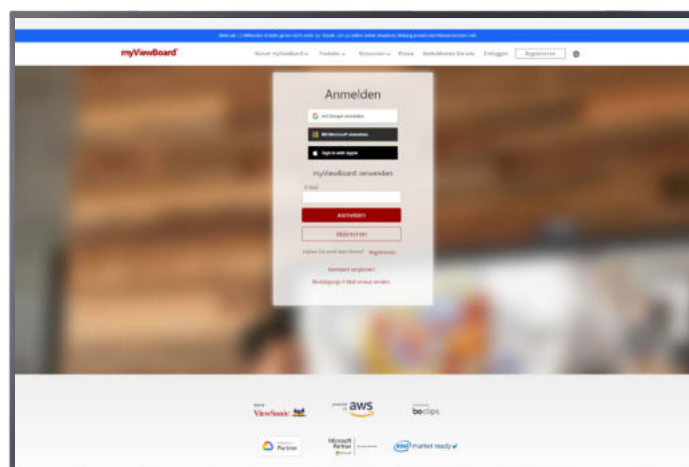
PERSÖNLICHE E-MAIL ADRESSE VERWENDEN |

Geben Sie folgende Daten auf der Anmeldeseite ein: einen freien Benutzernamen, E-Mail Adresse und Passwort. Setzen Sie den Haken bei myViewBoard's EULA und klicken Sie auf "Konto erstellen".

3

REGISTRIERUNG ÜBER IT-ADMIN |

Ihr IT-Admin setzt sich zunächst per E-Mail mit unserer Kundenbetreuung in Verbindung, diese wird sich um alles weitere kümmern (Bildung@viewsoniceurope.com). Sie erhalten eine E-Mail auf die Adresse, die Ihnen von Ihrer Schule zur Verfügung gestellt worden ist. Klicken Sie in der E-Mail auf „Start Use“, um auf die myViewBoard.com Internetseite weitergeleitet zu werden.



NACH ERFOLGREICHER ANMELDUNG:



BESTÄTIGUNGSMAIL |

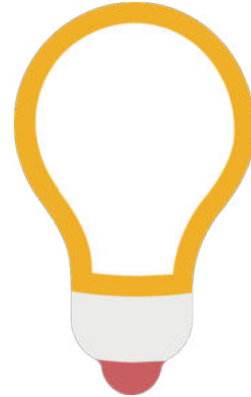
Nach der Anmeldung Ihres Kontos erhalten Sie eine Bestätigungs-E-Mail von myViewBoard.com. Bitte überprüfen Sie den Posteingang Ihres E-Mail-Kontos, das Sie für die Anmeldung bei myViewBoard.com benutzt haben. Die Bestätigungs-E-Mail enthält einen Link. Klicken Sie auf diesen, um Ihre Anmeldung abzuschließen.

ANMELDUNG |

Nach der Aktivierung des Accounts, können Sie sich unter myViewBoard.com anmelden.

PERSÖNLICHES PROFIL |

Nach der ersten Anmeldung können Sie Ihr persönliches Profil einrichten.



PROFIL EINRICHTEN



ANMELDEN |

Melden Sie sich bei <http://www.myviewboard.com> an.



PROFIL |

Klicken Sie auf Ihr Profil und wählen myViewBoard FollowMe  von der Auswahlliste. Stellen Sie sicher, dass das myViewBoard Education Thema ausgewählt ist.



CLOUD-SPEICHER |

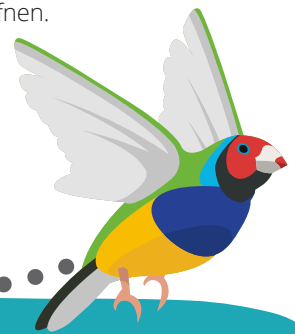
Unter „Cloud Integration“ können Sie Ihren persönlichen Cloudspeicher in myViewboard hinterlegen. Wählen Sie hierzu einfach Ihre gewünschte Cloud aus, melden Sie sich über Ihre persönlichen Anmeldedaten in der Cloud an und erteilen Sie myViewBoard die Zugriffsberechtigung.



HINTERGRUND |

Unter Hintergrund, Magic-Line-Pen, oder Formstift bei Bedarf folgende Einstellungen vornehmen:

- Klicken Sie entweder auf Hintergrund, Magic-Line-Pen, oder Formstift.
- Klicken Sie auf „Dateien aktualisieren“, um den Zielordner Ihres Cloudspeichers zu öffnen.
- Wählen Sie zum Hochladen PNG oder JPG Dateien.



Laden Sie sich unter Downloads „Whiteboard für Windows“ auf Ihren PC herunter, um die Whiteboard-Software kostenlos nutzen zu können.

Installieren Sie anschließend die Software auf Ihrem Endgerät. Danach können Sie myViewBoard auf Ihrem Endgerät öffnen.

Nun müssen Sie sich nur noch mit Ihren Anmeldedaten einloggen, oder alternativ können Sie die Companion App für eine QR-Code-Anmeldung verwenden.

NAVIGATION AUF MYVIEWBOARD.COM

WERKZEUGLEISTE

ABHÄNGIG VON IHREM ACCOUNT-TYP SIND VERSCHIEDENE FUNKTIONEN SICHTBAR, MIT DENEN SICH DER UNTERRICHT PROFESSIONELL UND UNTERHALTSAM GESTALTEN LÄSST. FOLGENDE FUNKTIONEN KÖNNEN ÜBER DIE WERKZEUGLEISTE ERREICHT WERDEN:



THROW | Sendet ein Objekt, bspw. eine PDF oder ein Bild, an ein myViewBoard.



BILDSCHIRM SENDEN | Sendet Ihren gesamten Bildschirm an ein myViewBoard.



BILDSCHIRM EMPFANGEN | Empfängt ein myViewBoard und stellt es in Echtzeit auf Ihrem Bildschirm dar.



FERNBEDIENUNG | Fernsteuerung einer myViewBoard-Sitzung.



FOLLOWME | Einstellungen vornehmen, welche bei jedem Start von myViewBoard geladen werden.



DOWNLOADS | Enthält alle Links zum Herunterladen der myViewBoard Software.



EINER CLASSROOM-SITZUNG BEITRETEN | Treten Sie einer laufenden Sitzung in myViewBoard Classroom bei.

NUTZERINFORMATIONEN

DIE WERKZEUGLEISTE ZEIGT AUSSERDEM IHREN MYVIEWBOARD NUTZERNAMEN UND IHRE E-MAIL-ADRESSE NEBEN IHREM PROFILBILD AN. EIN KLIKK AUF DAS PROFILBILD ZEIGT FOLGENDE ZUSÄTZLICHE OPTIONEN:



START | Ruft die Startseite auf.



MYVIEWBOARD FOLLOWME | Ruft die FollowMe Seite auf.



KONTOEINSTELLUNGEN | Einstellungen und persönliche Daten ändern.



PASSWORT ÄNDERN | Benutzerpasswort ändern.



ABMELDEN | Von myViewBoard abmelden.



MYVIEWBOARD COMPANION APP

EINFACH STARTEN UND LOSLEGEN

SUCHEN SIE AUF IHREM MOBILEN GERÄT IN IHREM PLAY- ODER APPSTORE NACH „VIEWSONIC“. INSTALLIEREN SIE DIE MYVIEWBOARD COMPANION APP. MELDEN SIE SICH MIT IHREN MYVIEWBOARD.COM ANMELDEDATEN IN DER COMPANION APP AN - FERTIG!

ANMELDUNG MIT QR-CODE

VERWENDEN SIE DIE FUNKTION „ANMELDEN MIT QR CODE“, UM SICH MIT DER MYVIEWBOARD COMPANION APP BEI MYVIEWBOARD FÜR WINDOWS ODER ANDROID ANZUMELDEN.

1

APP ÖFFNEN |

Öffnen Sie die myViewBoard Companion App auf Ihrem Smartphone.

2

ANMELDEN |

Melden Sie sich mit Ihren myViewboard.com Anmeldedaten an.

3

KAMERA ÖFFNEN |

Klicken Sie auf das QR-Code Symbol, um die Kamera Ihres Gerätes zu öffnen.

4

QR-CODE SCANNEN |

Scannen Sie mit der Kamera den QR-Code, welcher in myViewBoard für Windows oder myViewBoard für Android angezeigt wird.



THROW, POP QUIZ UND POLLS QUIZ

MIT DIESEN FUNKTIONEN LÄSST SICH DER UNTERRICHT BESONDERS INTERAKTIV UND UNTERHALTSAM GESTALTEN. STELLEN SIE VOR DER VERWENDUNG VON THROW SICHER, DASS DER EMPFÄNGER SEIN MYVIEWBOARD BEREITS GESTARTET UND SICH ANGEMELDET HAT.



THROW |

Klicken Sie auf das Throw Symbol. Wählen Sie anschließend ein Bild oder Video aus Ihrer Galerie, oder aktivieren Sie die Kamera, um ein Bild zum Senden aufzunehmen. Geben Sie auf der nächsten Seite den Hostname und Ihren Namen an. Der Hostname ist der Name der myViewBoard Sitzung, an welche Sie senden möchten. Nun erhält der Empfänger eine Benachrichtigung in seinem myViewBoard Programm.



POP QUIZ |

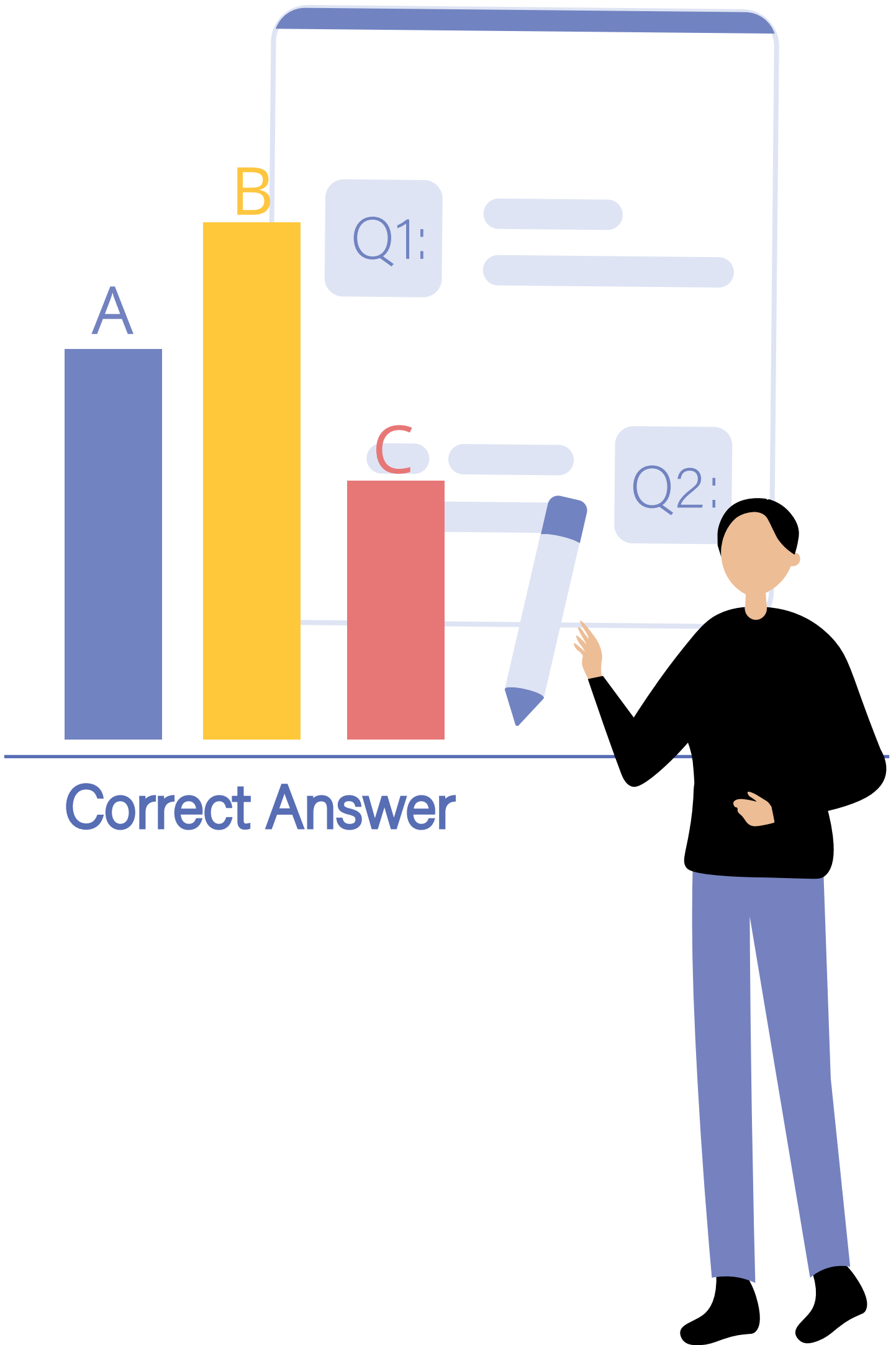
Sie können verschiedene Tools nutzen, um auf ein Pop Quiz zu antworten. Klicken Sie auf Senden. Geben Sie auf der nächsten Seite den Hostnamen ein und klicken Sie erneut auf senden. Nun wird Ihr Host über Ihre Antwort benachrichtigt und kann diese in myViewBoard aufrufen.



POLLS QUIZ |

Klicken Sie auf das Polls/Quiz Symbol. Geben Sie den Hostnamen und Ihren Namen an. Warten Sie darauf, dass der Host das Quiz startet und bearbeiten Sie die vom Host gestellten Quiz-Fragen.







ViewSonic®

VIEWSONIC® TECHNOLOGY GMBH


Fürst-Leopold-Platz 1

46284 Dorsten

Büro: +49 2362 9749020

E-Mail: Bildung@viewsoniceurope.com

Website

 viewsonic.com/de

LinkedIn

 @ViewSonic

Facebook

 @ViewSonicDE

VIEWSONIC.COM/DE